

# COMUNE DI COLONNA

CITTA' METROPOLITANA DI ROMA CAPITALE

MANUTENZIONE STRAORDINARIA EDIFICI ANNESSI  
E SISTEMAZIONE AREE ESTERNE ISTITUTO SCOLASTICO  
(Decreto Interministeriale n.47 del 03/01/2016)

## PROGETTO ESECUTIVO

LIVELLO DI PROGETTAZIONE: PROGETTO ESECUTIVO

NOME FILE:	REVISIONE:	DATA:	SOSTITUISCE:
TAV.A.08	rev.00	10/08/2021	/

COMMESSA: E 1655

Dot. Ing. Carlo Bianchi

STATO DI PROGETTO - PALESTRA

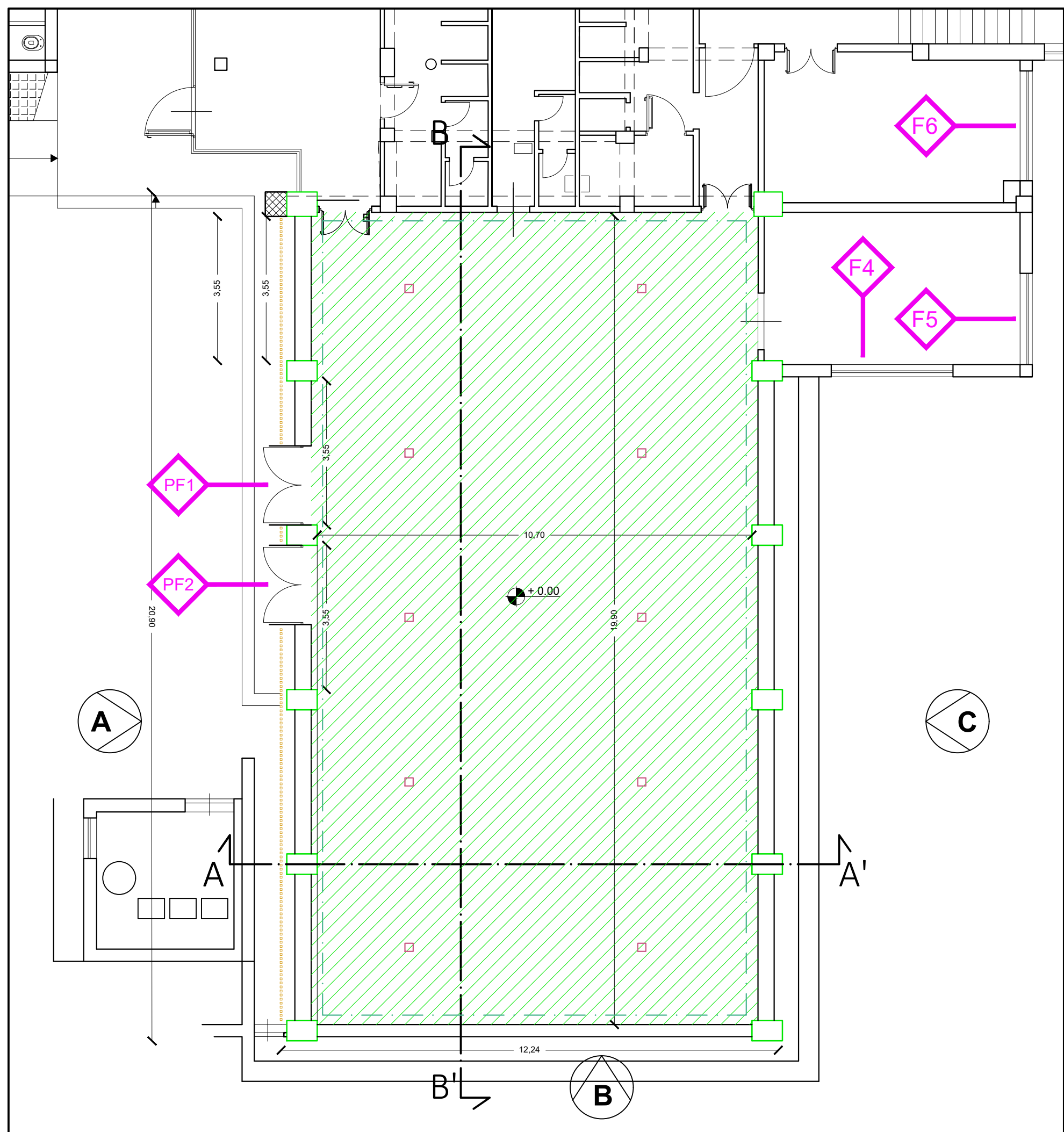
TAV.A.08

COMMITTENTE: Comune di Colonna

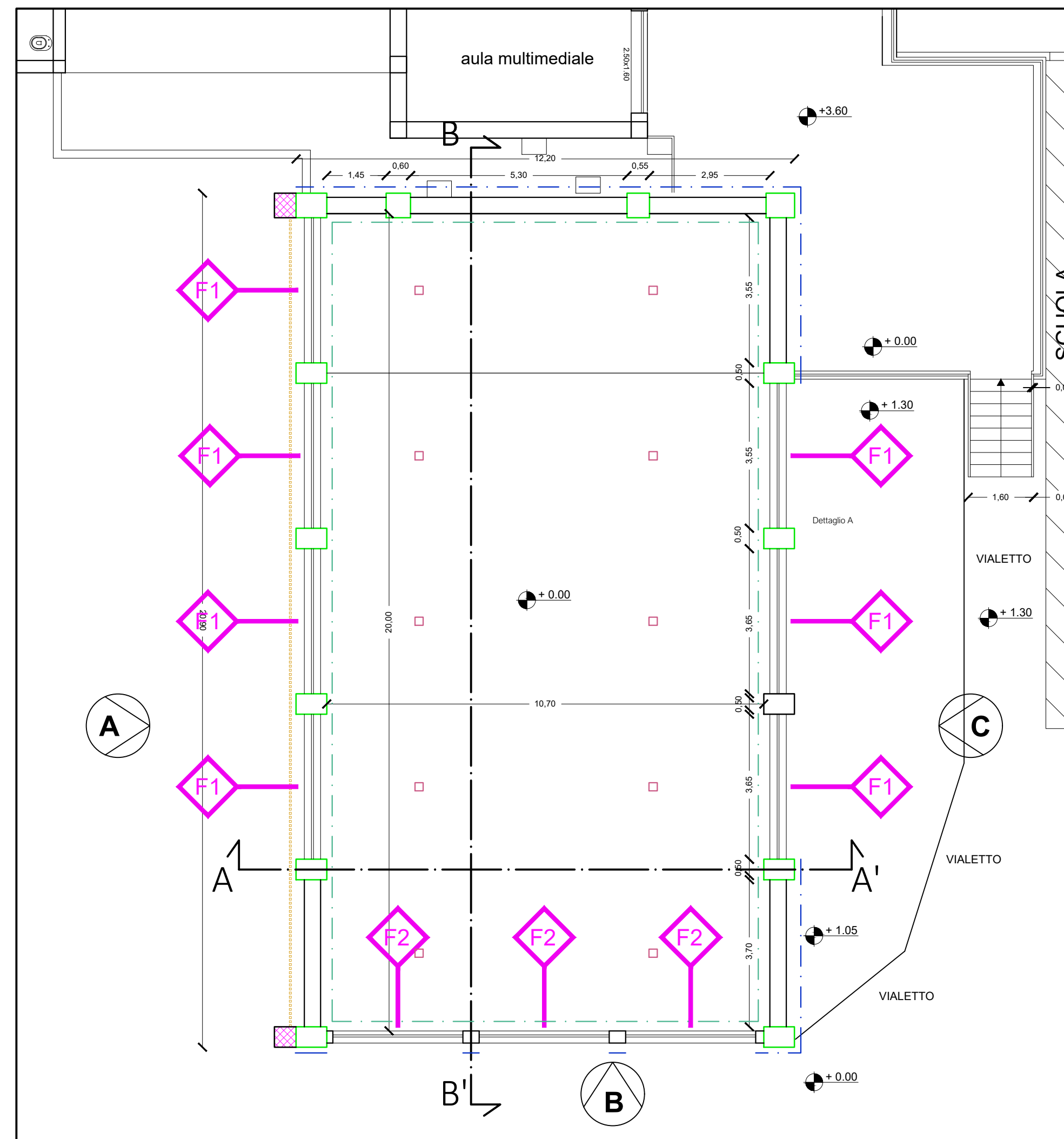
PROGETTAZIONE E OPERE DI INGEGNERIA

Il presente progetto rimane di esclusiva proprietà del progettista a cui restano i diritti d'autore conformemente alle vigenti leggi. E' vietata la riproduzione e divulgazione senza autorizzazione scritta del progettista che si riserva di perseguire legalmente i trasgressori.

## Piante



Pianta Piano Terra Scala 1:100



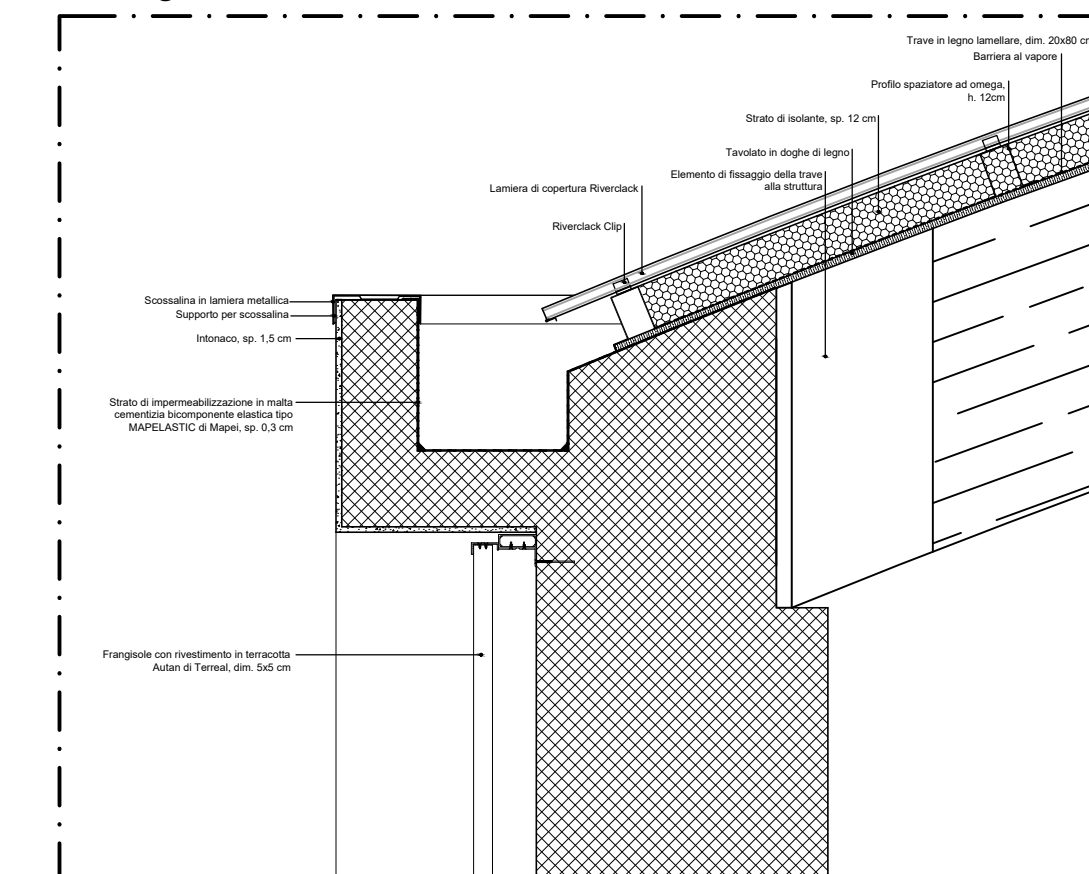
Pianta Piano Primo Scala 1:100

## Legenda interventi

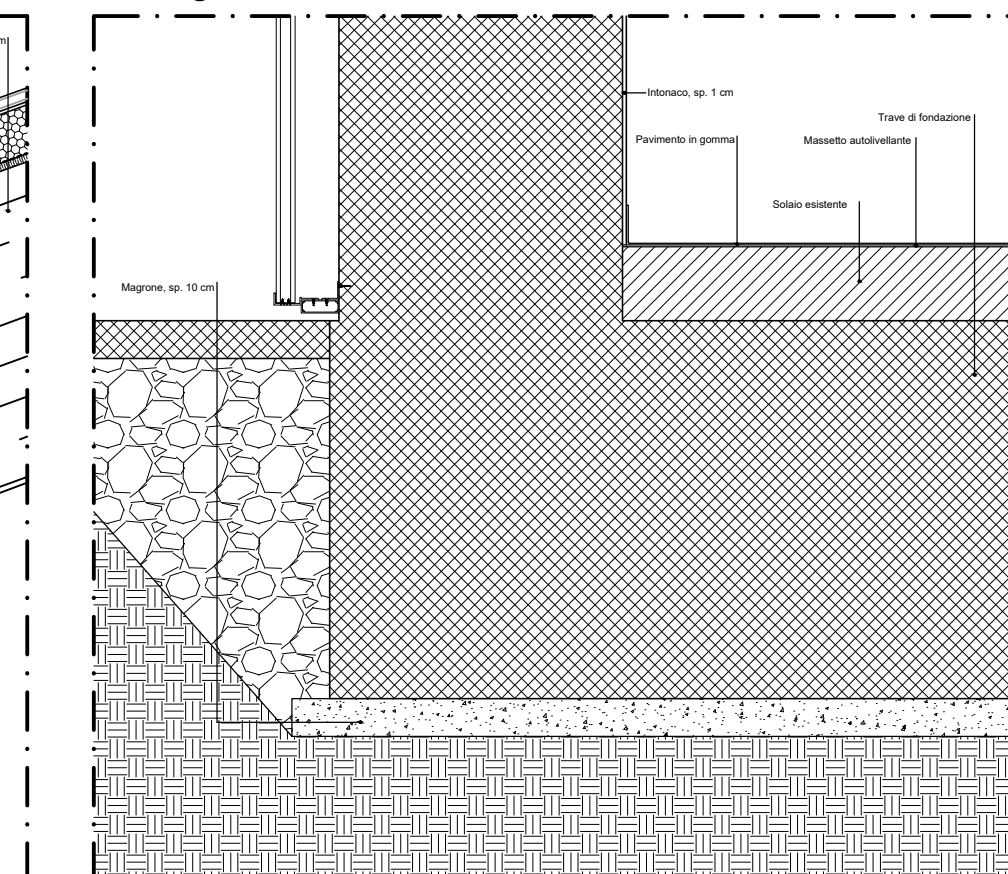
- Incamiciatura in C.A. dei pilastri - sp. 10 cm con contestuale demolizione e rifacimento di parte delle tamponature contigue
- Rifacimento pavimento palestra
- Sostituzione infissi
- Realizzazione di una cornice in muratura in corrispondenza dei pilastri angolari
- Rifacimento copertura
- Tinteggiatura esterna
- Tinteggiatura interna
- Realizzazione di rivestimento con frangisole in terracotta
- Installazione punti luce per palestra

## Particolari costruttivi

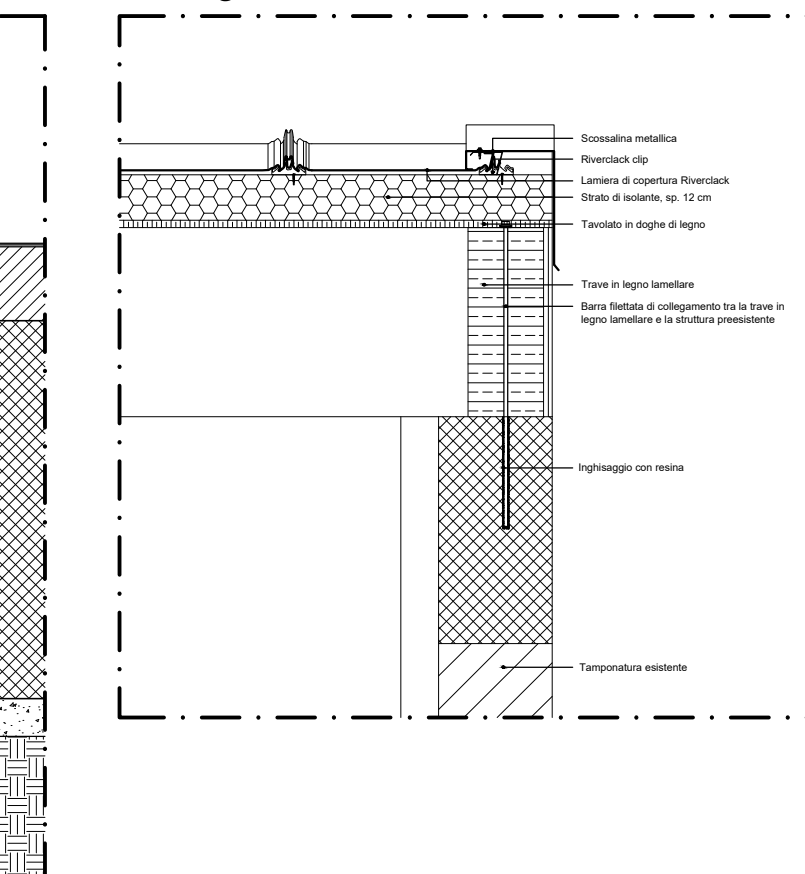
Dettaglio A - Scala 1:20



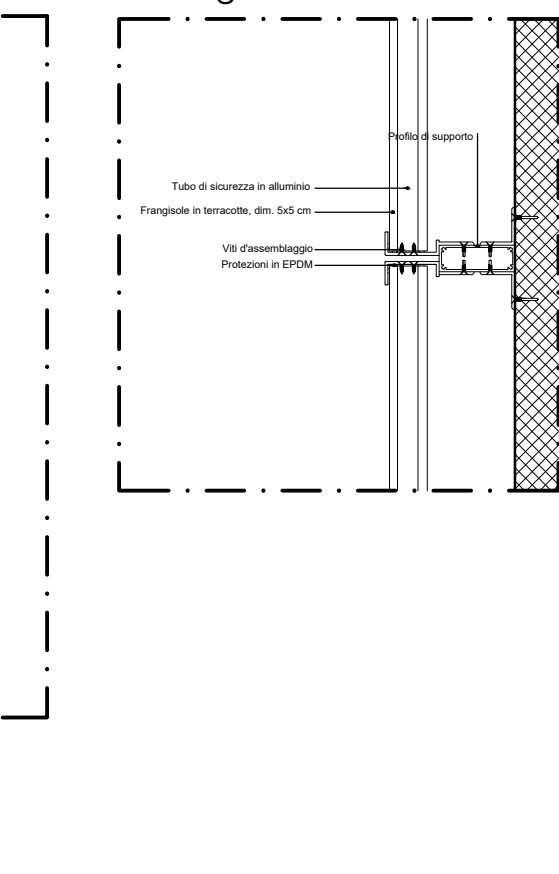
Dettaglio B - Scala 1:20



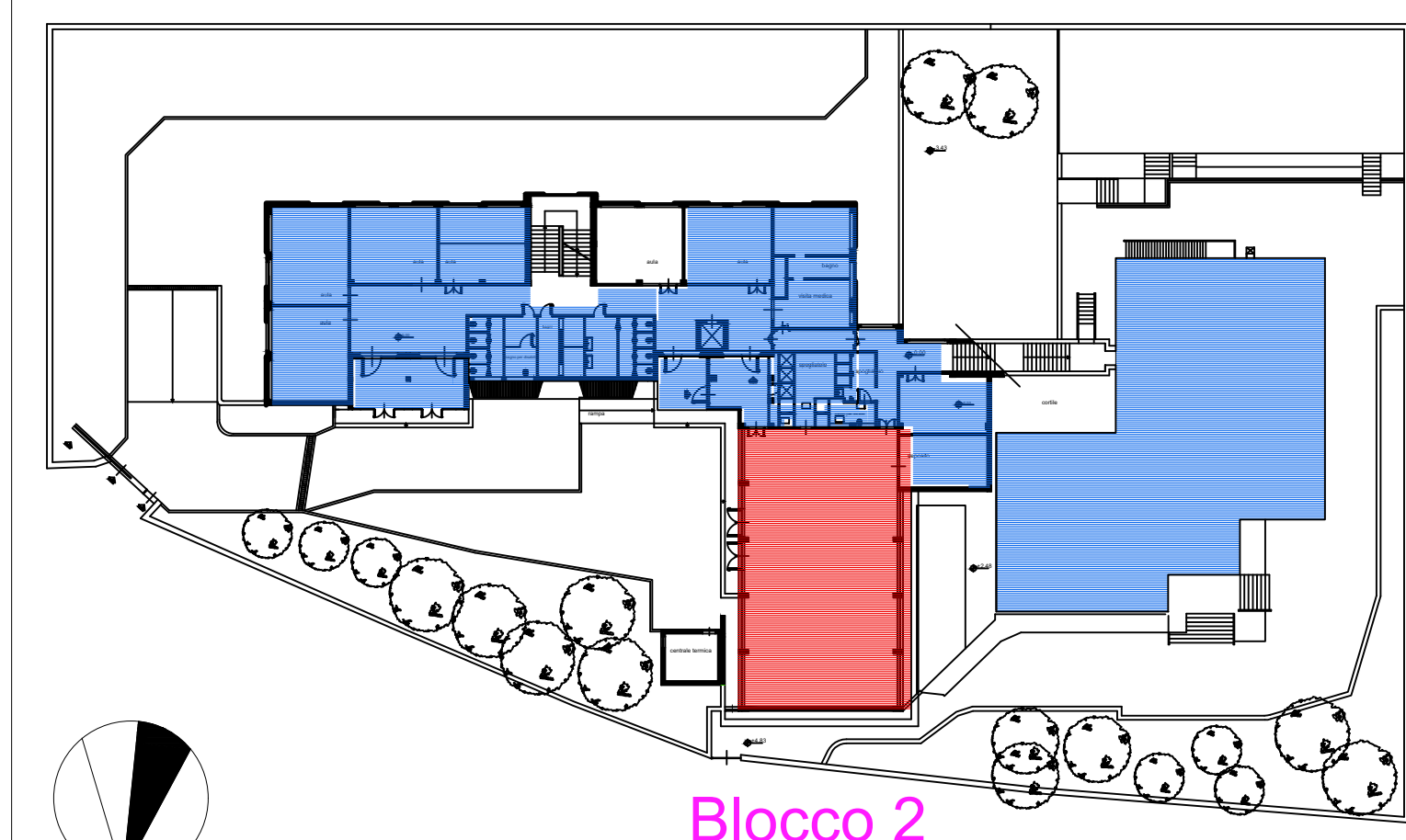
Dettaglio D - Scala 1:20



Dettaglio C - Scala 1:10

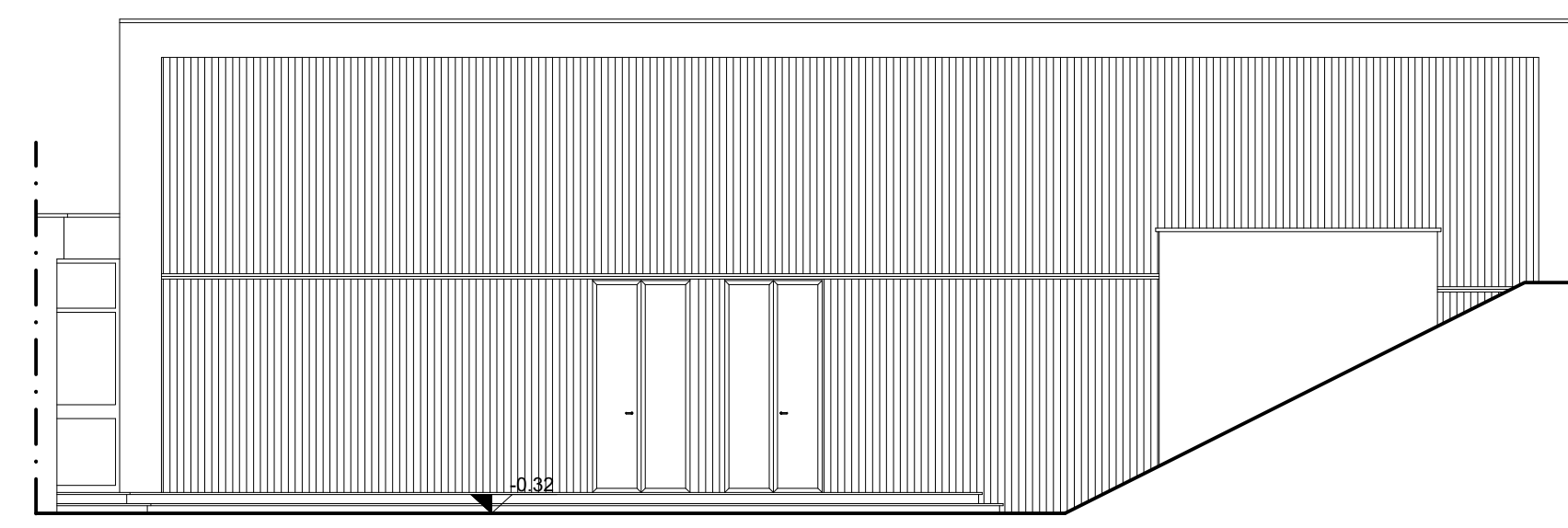


## Keyplan

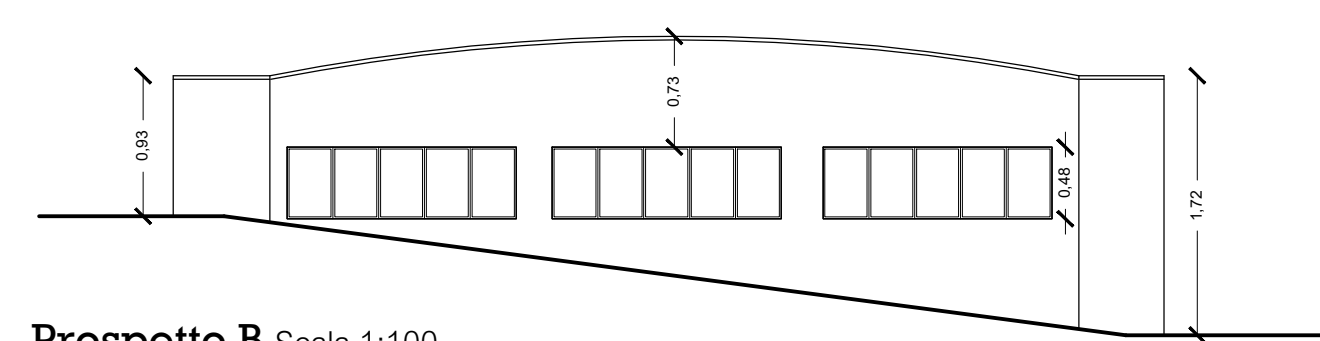


Blocco 2  
PALESTRA

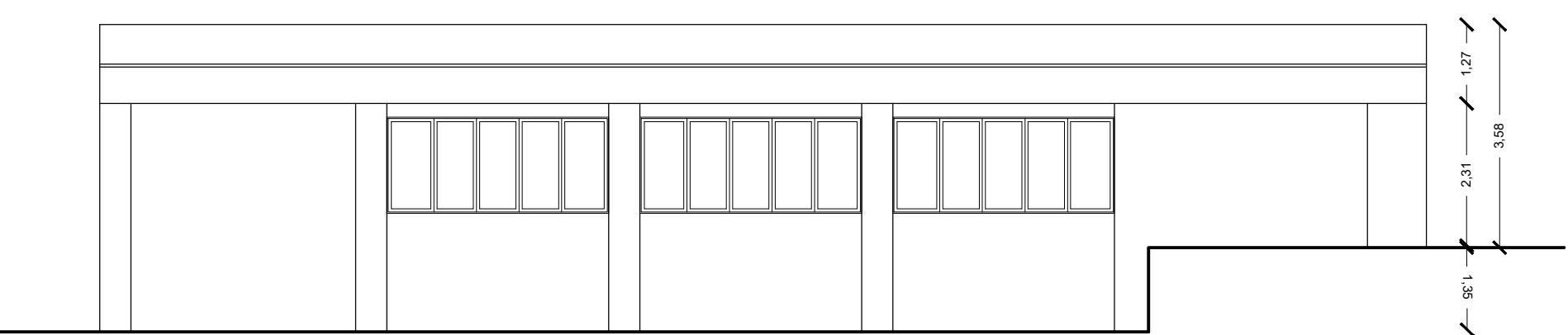
## Prospetti



Prospetto A Scala 1:100

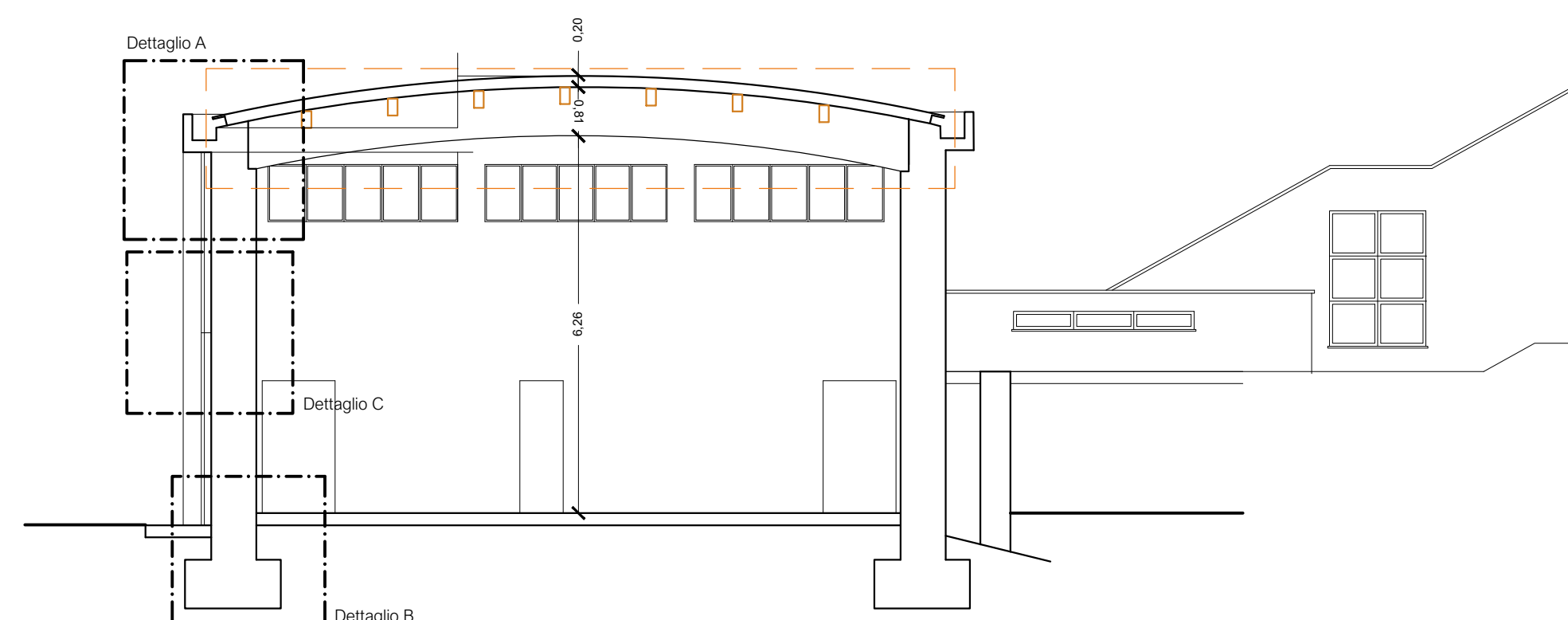


Prospetto B Scala 1:100

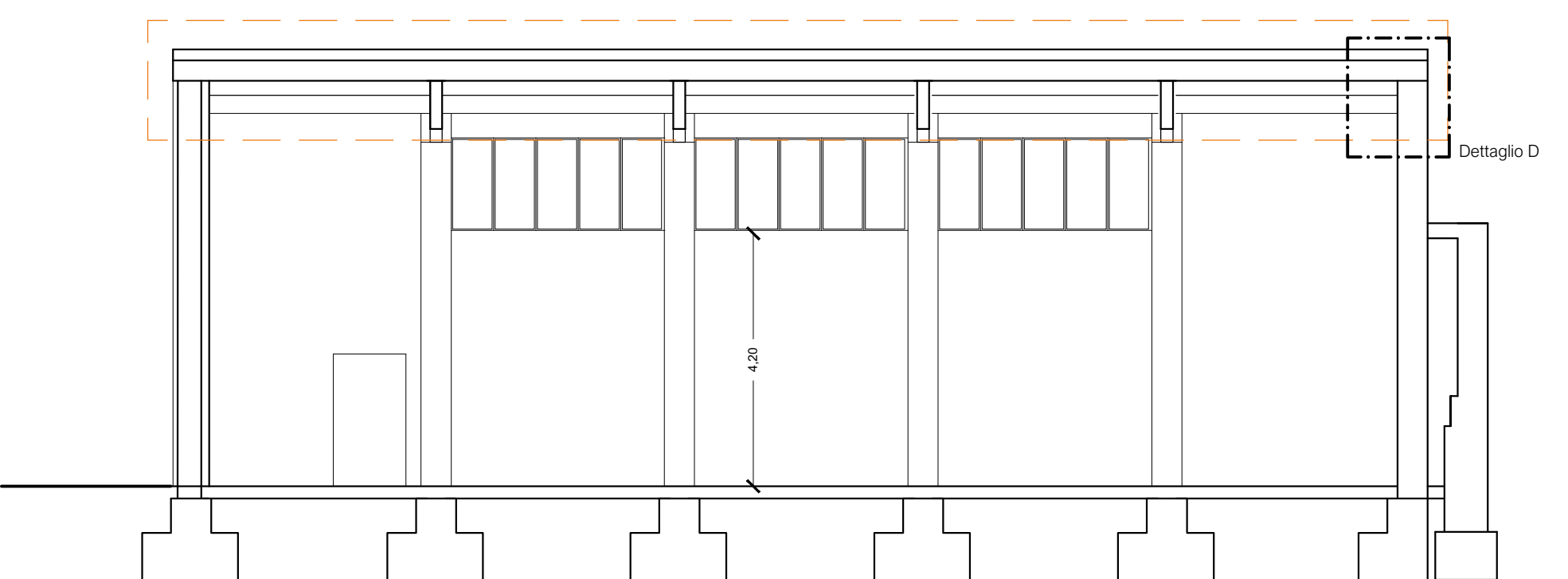


Prospetto C Scala 1:100

## Sezioni



Sezione AA' Scala 1:100



Sezione BB' Scala 1:100

## Abachi porte e finestre

ABACHI DELLE PORTE	ABACO DELLE FINESTRE	ABACO DELLE FINESTRE	ABACO DELLE FINESTRE	ABACO DELLE FINESTRE	ABACO DELLE FINESTRE
<b>CODICE FINESTRA</b>	<b>PF1</b>	<b>F1</b>	<b>F2</b>	<b>F5</b>	<b>F6</b>
<b>TIPOLOGIA FINESTRA</b>	Finestra composta da n.2 ante apribili	Finestra composta da n.3 ante apribili	Finestra composta da n.3 ante apribili	Finestra composta da n.2 ante apribili	Finestra composta da n.2 ante apribili
<b>UBICAZIONE</b>	Ingresso lato cortile	Fascia alta della palestra sui lati lunghi	Fascia alta della palestra sul lato nord	Locale adiacente la palestra	Fascia alta della palestra sul lato nord
<b>CARATTERISTICHE</b>	Infisso in PVC rigido antiruttato ad elevata resistenza Vetrocamera 6/7+12+6/7 pvb 0,76. Cornice in lamiera metallica	Infisso in PVC rigido antiruttato ad elevata resistenza Vetrocamera 6/7+12+6/7 pvb 0,76	Infisso in PVC rigido antiruttato ad elevata resistenza Vetrocamera 6/7+12+6/7 pvb 0,76	Infisso in PVC rigido antiruttato ad elevata resistenza Vetrocamera 6/7+12+6/7 pvb 0,76	Infisso in PVC rigido antiruttato ad elevata resistenza Vetrocamera 6/7+12+6/7 pvb 0,76
<b>QUANTITA'</b>	n.2	n.8	n.3	n.1	n.1