

COMUNE DI COLONNA

CITTA' METROPOLITANA DI ROMA CAPITALE

MANUTENZIONE STRAORDINARIA EDIFICI ANNESSI
E SISTEMAZIONE AREE ESTERNE ISTITUTO SCOLASTICO
(Decreto Interministeriale n.47 del 03/01/2018)

PROGETTO ESECUTIVO

LIVELLO DI PROGETTAZIONE: NOME FILE: REVISIONE DATA SOSTITUISCE

LIVELLO DI PROGETTAZIONE:	NOME FILE:	REVISIONE	DATA	SOSTITUISCE
PROGETTO ESECUTIVO	TAV.A.06	rev.00	10/08/2021	/

COMMESSA E 1655

Dott. Ing. Catia Bianchi

STATO DI PROGETTO - SCUOLA:
Abaco degli infisi

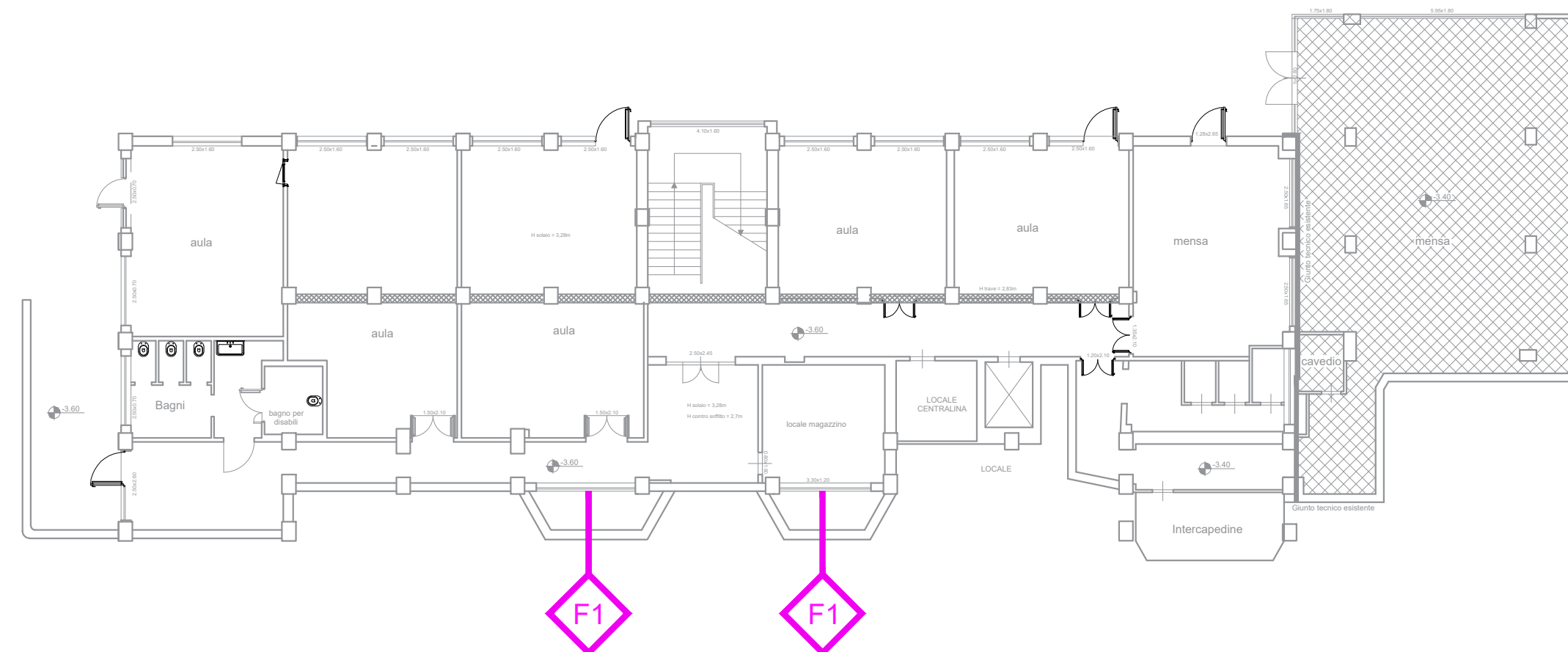
TAV.A.06

COMMITTENTE PROGETTAZIONE E OPERE DI INGEGNERIA

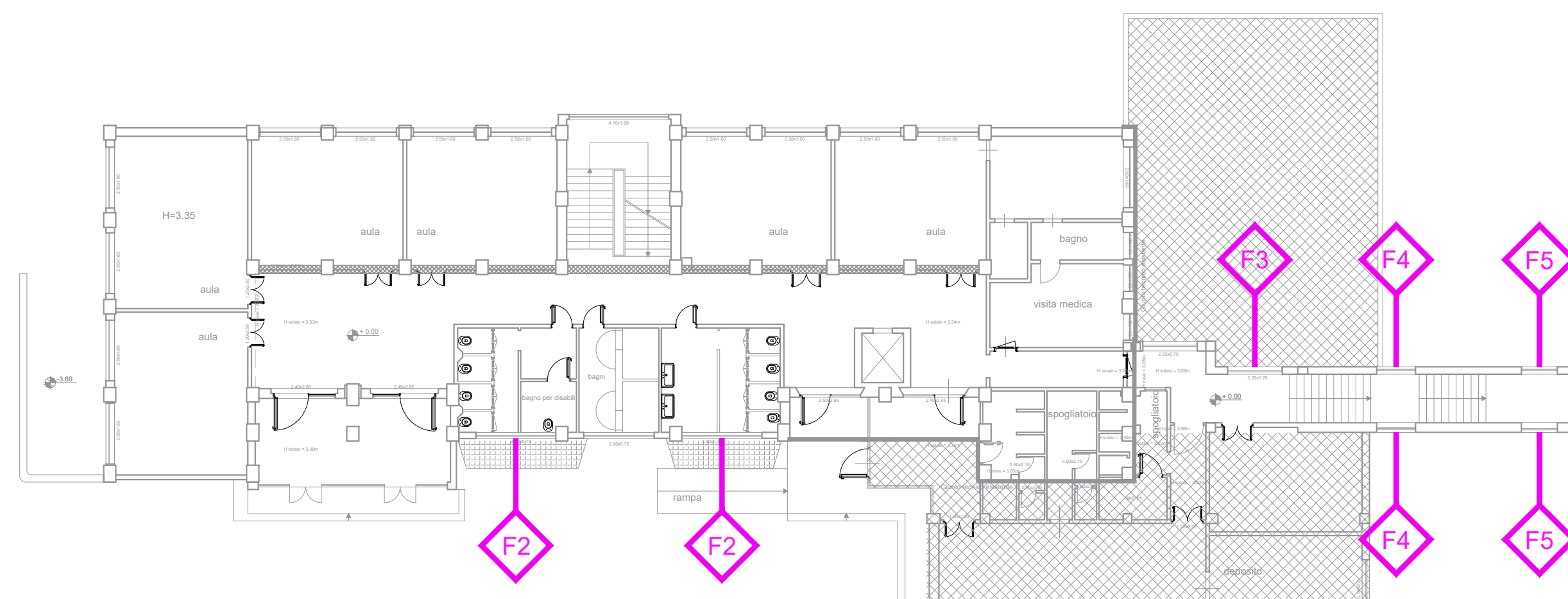
Comune di Colonna

Il presente progetto rimane di esclusiva proprietà del progettista a cui restano i diritti d'autore conformemente alle vigenti leggi. E' vietata la riproduzione e divulgazione senza autorizzazione scritta del progettista che si riserva di perseguire legalmente i trasgressori.

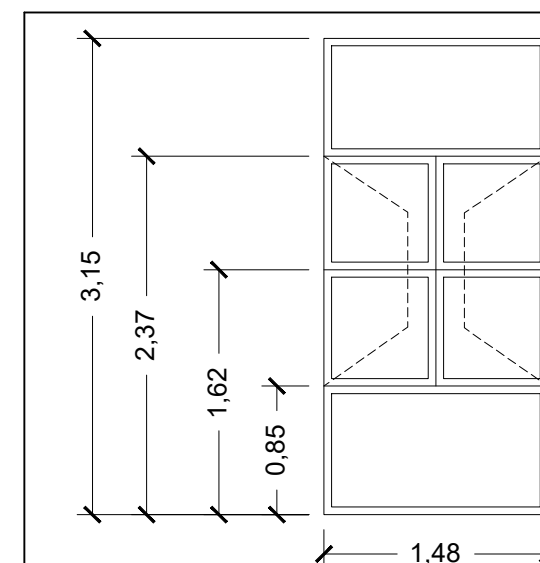
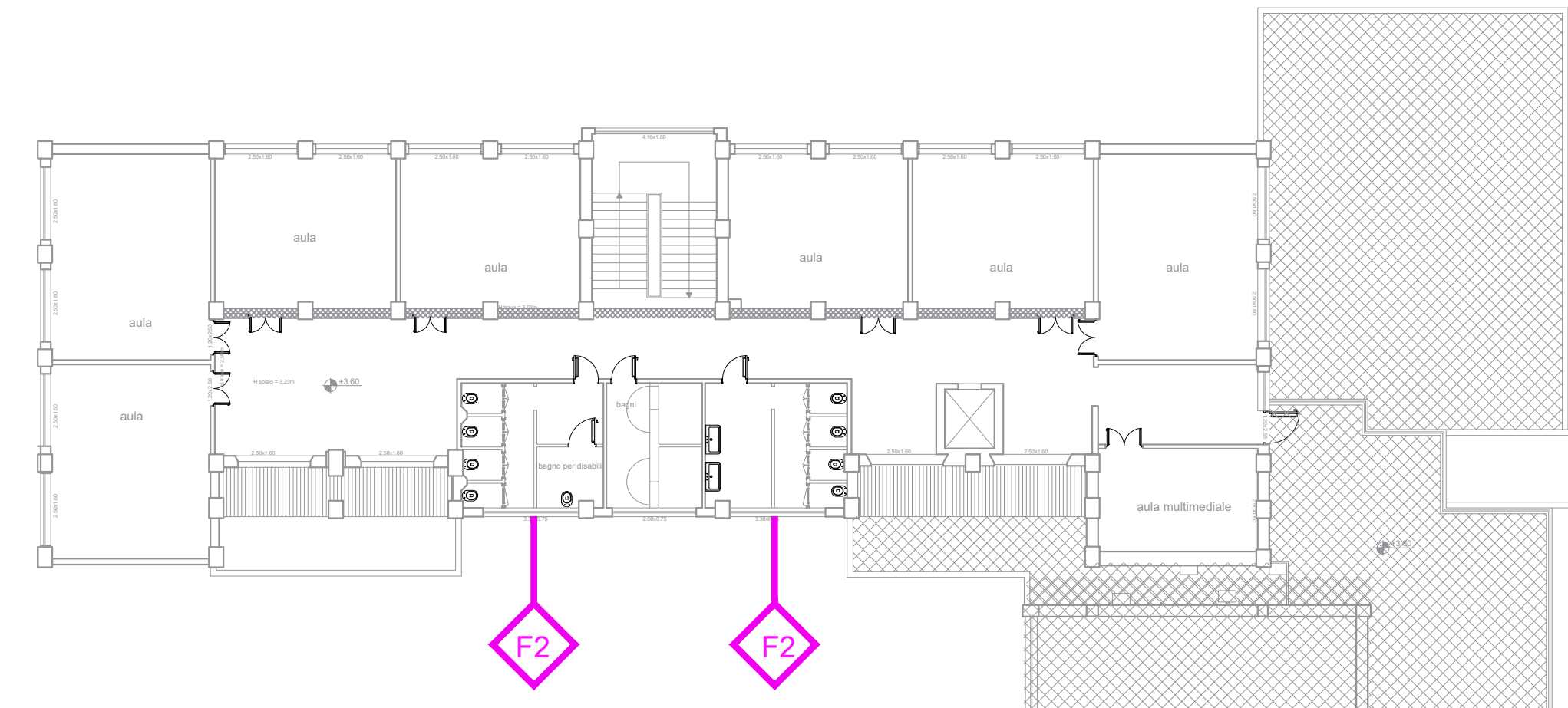
Pianta Piano seminterrato Scala 1:100



Pianta Piano terra Scala 1:100



Pianta Piano Primo Scala 1:100



F5

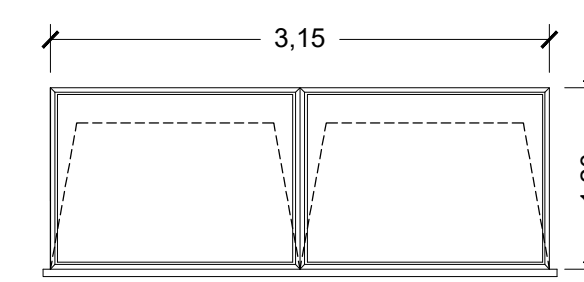
Finestra composta da n.2 ante apribili

Collegamento scuola elementare/materna e scuola media

Infisso in PVC rigido antiurtizzato ad elevate resistenza
Vetrocamera 6/7+12+6/7 pvb 0,76

n.2

ABACO DELLE FINESTRE



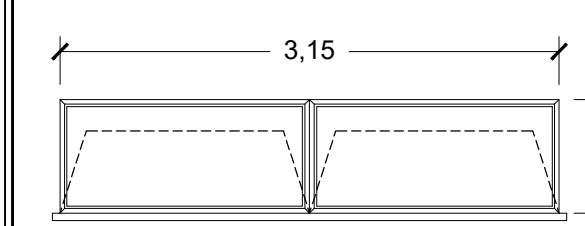
F1

Finestra composta da n.2 ante apribili

Corridoio e locale magazzino

Infisso in PVC rigido antiurtizzato ad elevate resistenza
Vetrocamera 6/7+12+6/7 pvb 0,76

n.2



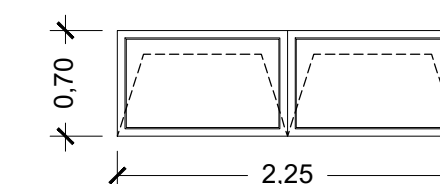
F2

Finestra composta da n.2 ante apribili

Bagni

Infisso in PVC rigido antiurtizzato ad elevate resistenza
Vetrocamera 6/7+12+6/7 pvb 0,76

n.2



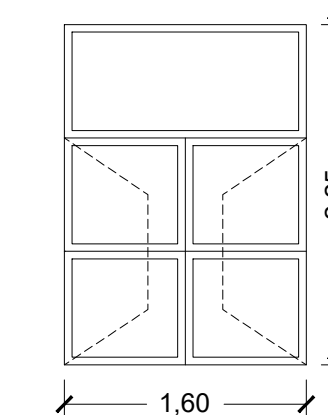
F3

Finestra composta da n.2 ante apribili

Collegamento scuola elementare/materna e scuola media

Infisso in PVC rigido antiurtizzato ad elevate resistenza
Vetrocamera 6/7+12+6/7 pvb 0,76

n.1



F4

Finestra composta da n.2 ante apribili

Collegamento scuola elementare/materna e scuola media

Infisso in PVC rigido antiurtizzato ad elevate resistenza
Vetrocamera 6/7+12+6/7 pvb 0,76

n.2